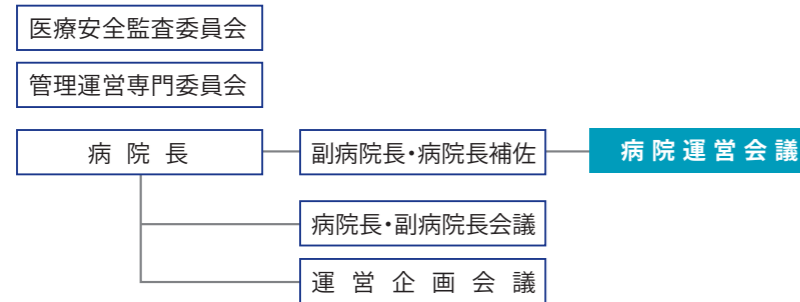


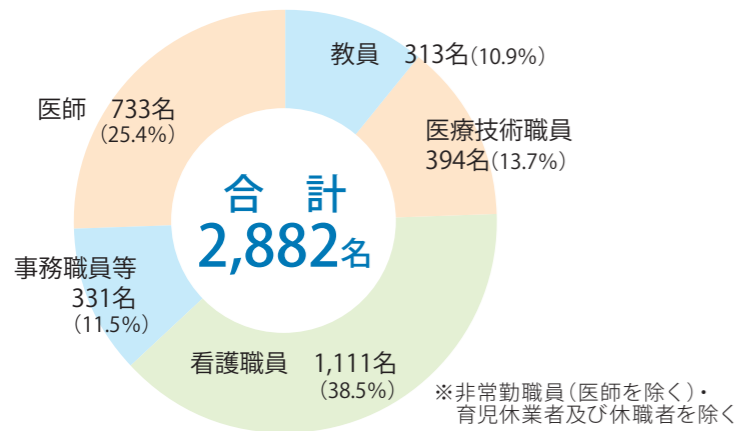
# 機構／職種別職員数／職員 (2023年5月1日現在)

## Organization Chart／Number of Staff／Faculty and Administrative Officers

### [機構]



### [職種別職員数]



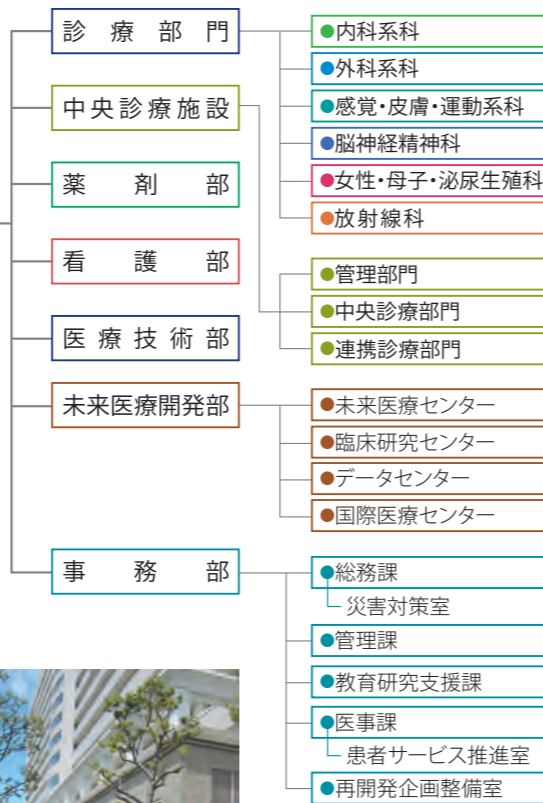
### [職員]

#### 管理者

|                    |      |        |                      |      |       |
|--------------------|------|--------|----------------------|------|-------|
| 病院長                | 教授   | 竹原 徹郎  | 病院長補佐 (小児・周産期・再開発担当) | 教授   | 木村 正  |
| 副病院長 (人事労務・医療安全担当) | 教授   | 坂田 泰史  | (研究・臨床研究中核病院担当)      | 教授   | 江口 英利 |
| (財務・がん診療担当)        | 教授   | 野々村 祝夫 | (中央診療施設担当)           | 教授   | 小川 和彦 |
| (教育・診療体制担当)        | 教授   | 藤野 裕士  | (広報・中期目標・計画担当)       | 教授   | 猪阪 善隆 |
| (ホスピタリティ担当)        | 看護部長 | 岩崎 朋之  | (医療情報・地域医療・外部評価担当)   | 教授   | 武田 理宏 |
|                    |      |        | (救急医療担当)             | 教授   | 織田 順  |
|                    |      |        | (女性支援・ダイバーシティ担当)     | 教授   | 中島 和江 |
|                    |      |        | (経営・組織改革担当)          | 事務部長 | 多田 典史 |

#### 診療部門

| ●内科系科        | 部門長(教授)      | 保 仙 直 毅 | ●外科系科            | 部門長(教授) | 新 谷 康  |
|--------------|--------------|---------|------------------|---------|--------|
| 循環器内科        | 科長(教授)       | 坂田 泰史   | 心臓血管外科           | 科長(教授)  | 宮川 繁   |
| 腎臓内科         | 科長(教授)       | 猪阪 善隆   | 呼吸器外科            | 科長(教授)  | 新谷 康   |
| 消化器内科        | 科長(教授)       | 竹原 徹郎   | 消化器外科(下部消化管・肝・胆) | 科長(教授)  | 江口 英利  |
| 糖尿病・内分泌・代謝内科 | 科長(教授)       | 下村 伊一郎  | 消化器外科(上部消化管・膵)   | 科長(教授)  | 土岐 祐一郎 |
| 呼吸器内科        | 科長(病院教授)     | 武田 吉人   | 乳腺・内分泌外科         | 科長(教授)  | 島津 研三  |
| 免疫内科         | 科長(教授)       | 熊ノ郷 淳   | 小児外科             | 科長(教授)  | 奥山 宏臣  |
| 血液・腫瘍内科      | 科長(教授)       | 保仙 直毅   | 病理診断科            | 科長(教授)  | 森井 英一  |
| 老年・高血圧内科     | 科長事務取扱(病院教授) | 山本 浩一   |                  |         |        |
| 漢方内科         | 科長(特任教授(常勤)) | 萩原 圭祐   |                  |         |        |
| 総合診療科        | 科長事務取扱(病院教授) | 山本 浩一   |                  |         |        |
| 感染症内科        | 科長(教授)       | 忽那 賢志   |                  |         |        |



| ●感覚・皮膚・運動系科  | 部門長(教授)      | 岡田 誠司  |
|--------------|--------------|--------|
| 眼科           | 科長(教授)       | 西田 幸二  |
| 耳鼻咽喉科・頭頸部外科  | 科長(教授)       | 猪原 秀典  |
| 整形外科         | 科長(教授)       | 岡田 誠司  |
| 皮膚科          | 科長(教授)       | 藤本 盾貴  |
| 形成外科         | 科長(教授)       | 久保 盾貴  |
| リハビリテーション科   | 科長(教授)       | 岡田 誠司  |
| ●脳神経精神科      | 部門長(教授)      | 望月 秀樹  |
| 神経内科・脳卒中科    | 科長(教授)       | 望月 秀樹  |
| 神経科・精神科      | 科長(教授)       | 池田 学   |
| 脳神経外科        | 科長(教授)       | 貴島 晴彦  |
| 麻酔科          | 科長(教授)       | 藤野 裕士  |
| ●女性・母子・泌尿生殖科 | 部門長(教授)      | 木村 正   |
| 産科           | 科長(教授)       | 木村 正   |
| 婦人科          | 科長(教授)       | 木村 正   |
| 小児科          | 科長事務取扱(病院教授) | 窪田 拓生  |
| 泌尿器科         | 科長(教授)       | 野々村 祝夫 |
| ●放射線科        | 部門長(教授)      | 小川 和彦  |
| 放射線診断・IVR科   | 科長(教授)       | 富山 憲幸  |
| 放射線治療科       | 科長(教授)       | 小川 和彦  |
| 核医学診療科       | 科長事務取扱(病院教授) | 加藤 弘樹  |

#### 中央診療施設

##### [管理部門]

|                 |              |        |
|-----------------|--------------|--------|
| ●材料部            | 部長(病院教授)     | 高階 雅紀  |
| ●病理部            | 部長(教授)       | 森井 英一  |
| ●輸血部            | 部長(病院教授)     | 柏木 浩和  |
| ●医療情報部          | 部長(教授)       | 武田 理宏  |
| ●感染制御部          | 部長(教授)       | 忽那 賢志  |
| ●中央クオリティマネジメント部 | 部長(教授)       | 中島 和江  |
| ●臨床工学部          | 部長(病院教授)     | 高階 雅紀  |
| ●移植医療部          | 部長(特任教授(常勤)) | 上野 豪久  |
| ●栄養マネジメント部      | 部長(教授)       | 下村 伊一郎 |
| ●サブライセンター       | センター長(病院教授)  | 高階 雅紀  |
| ●卒後教育開発センター     | センター長(教授)    | 渡部 健二  |
| ●看護部キャリア開発センター  | センター長        | 岩崎 朋之  |
| ●高難度新規医療技術審査部   | 部長(教授)       | 新谷 康   |
| ●未承認新規医薬品等診療審査部 | 部長(教授)       | 坂田 泰史  |
| ●AI医療センター       | センター長(教授)    | 西田 幸二  |
| ●臨床凍結保存センター     | センター長(教授)    | 木村 正   |
| ●患者包括サポートセンター   | センター長(教授)    | 猪阪 善隆  |

##### [中央診療部門]

|                |              |       |
|----------------|--------------|-------|
| ●臨床検査部         | 部長(病院教授)     | 日高 洋  |
| ●手術部           | 部長(病院教授)     | 高階 雅紀 |
| ●放射線部          | 部長(教授)       | 富山 憲幸 |
| ●集中治療部         | 部長(教授)       | 藤野 裕士 |
| ●リハビリテーション部    | 部長(教授)       | 岡田 誠司 |
| ●総合診療部         | 部長事務取扱(病院教授) | 山本 浩一 |
| ●血液浄化部         | 部長(教授)       | 猪阪 善隆 |
| ●遺伝子診療部        | 部長(教授)       | 望月 秀樹 |
| ●化学療法部         | 部長(病院教授)     | 水木 満  |
| ●放射線治療部        | 部長(教授)       | 小川 和彦 |
| ●総合周産期母子医療センター | センター長(教授)    | 木村 正  |
| ●高度救命救急センター    | センター長(教授)    | 織田 順  |

|            |           |        |
|------------|-----------|--------|
| ●内視鏡センター   | センター長(教授) | 土岐 祐一郎 |
| ●超音波検査センター | センター長(教授) | 坂田 泰史  |

##### [連携診療部門]

|                 |           |        |
|-----------------|-----------|--------|
| ●脳卒中センター        | センター長(教授) | 望月 秀樹  |
| ●前立腺センター        | センター長(教授) | 野々村 祝夫 |
| ●睡眠医療センター       | センター長(教授) | 池田 学   |
| ●疼痛医療センター       | センター長(教授) | 貴島 晴彦  |
| ●生殖医療センター       | センター長(教授) | 野々村 祝夫 |
| ●ハートセンター        | センター長(教授) | 宮川 繁   |
| ●小児医療センター       | センター長(教授) | 奥山 宏臣  |
| ●オンコロジーセンター     | センター長(教授) | 江口 英利  |
| ●呼吸器センター        | センター長(教授) | 新谷 康   |
| ●てんかんセンター       | センター長(教授) | 貴島 晴彦  |
| ●消化器センター        | センター長(教授) | 江口 英利  |
| ●IVRセンター        | センター長(講師) | 東原 大樹  |
| ●胎児診断治療センター     | センター長(教授) | 奥山 宏臣  |
| ●難病医療推進センター     | センター長(教授) | 坂田 泰史  |
| ●子どものこころの診療センター | センター長(教授) | 池田 学   |
| ●がんゲノム医療センター    | センター長(教授) | 野々村 祝夫 |
| ●糖尿病センター        | センター長(教授) | 下村 伊一郎 |
| ●緩和医療センター       | センター長(教授) | 江口 英利  |
| ●腸管不全治療センター     | センター長(教授) | 奥山 宏臣  |
| ●摂食嚥下センター       | センター長(教授) | 猪原 秀典  |

#### 薬剤部

|        |        |
|--------|--------|
| 部長(教授) | 奥田 真弘  |
| 副部長    | 山本 智也  |
| 副部長    | 前田 真一郎 |
| 副部長    | 有持 潤子  |

#### 看護部

|     |       |
|-----|-------|
| 部長  | 岩崎 朋之 |
| 副部長 | 谷浦 葉子 |
| 副部長 | 鍋谷 佳子 |
| 副部長 | 天野 美希 |
| 副部長 | 家平 裕三 |

#### 医療技術部

|     |         |
|-----|---------|
| 部長  | 藤 埜 浩 一 |
| 副部長 | 橋 田 剛 一 |
| 副部長 | 楠 本 繁 崇 |
| 副部長 | 上 野 智 浩 |
| 副部長 | 佐 藤 和 彦 |

#### 未来医療開発部

|                 |       |
|-----------------|-------|
| 部長(教授)          | 江口 英利 |
| 副部長(教授)         | 保仙 直毅 |
| 副部長(教授)         | 武田 理宏 |
| センター長(教授)       | 名井 洋一 |
| センター長(教授)       | 山本 洋一 |
| センター長(特任教授(常勤)) | 山田 知美 |
| センター長(教授)       | 中田 研  |

#### 事務部

|            |       |       |
|------------|-------|-------|
| 部長         | 多田 典史 |       |
| ●総務課       | 課長    | 中野 哲也 |
| ●災害対策室     | 室長    | 中野 哲也 |
| ●管理課       | 課長    | 清水 隆行 |
| ●教育研究支援課   | 課長    | 三好 裕美 |
| ●医事課       | 課長    | 徳野 光男 |
| ●患者サービス推進室 | 室長    | 徳野 光男 |
| ●再開発企画整備室  | 室長    | 榊原 章人 |