

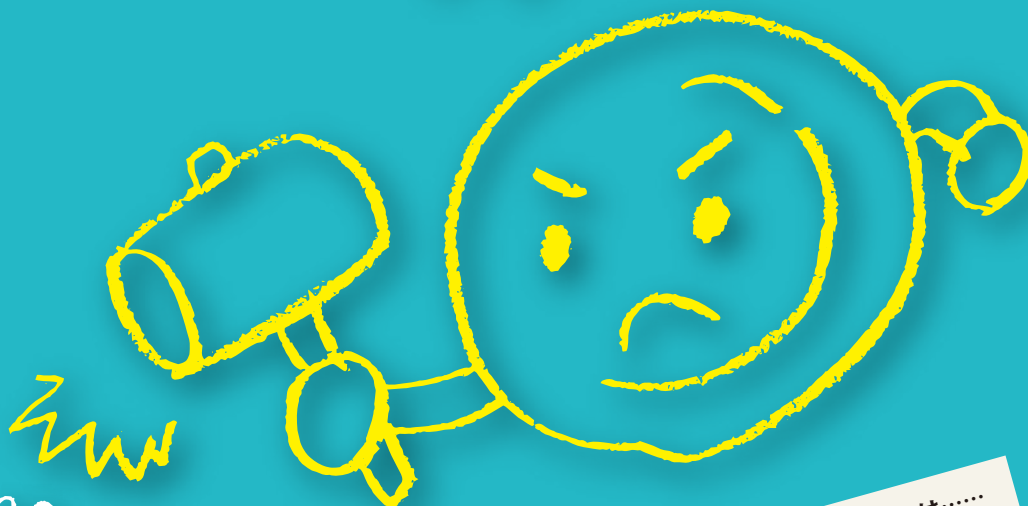


大阪大学医学部附属病院

第14回市民公開フォーラム

免疫チェックポイント 阻害剤による がん治療

大阪大学医学部附属病院では、
平成18年度から一般市民の方々を対象に、
各診療科・中央診療施設等の協力の下、
がん診療における種々のテーマについて、
「市民公開フォーラム」を行っております。
今回は「免疫チェックポイント阻害剤によるがん治療」を
テーマに開催いたします。



「免疫チェックポイント阻害剤」とは……
がん細胞が免疫から逃れるために、体の中
の免疫細胞にかけたブレーキを解除し、
がん細胞に対する免疫を呼び起こす薬剤

参加費
無料

日時：平成29年**12月2日**(土)

午後1時～3時30分

場所：大阪大学医学部講義棟A講堂

定員：**240名**

申込先着順(定員になり次第締切)

主催：大阪大学医学部附属病院

共催：がんプロフェッショナル養成基盤推進プラン

協力：大阪大学21世紀懐徳堂

講演内容

- 1 がん免疫療法における免疫チェックポイント阻害剤**
臨床腫瘍免疫学 和田 尚 特任教授
- 2 悪性黒色腫(メラノーマ)の最近の治療革新**
皮膚科 種村 篤 講師
- 3 肺がんにおける免疫チェックポイント阻害剤治療の現状**
呼吸器内科 滝本 宜之 特任助教
- 4 消化器がんの治療**
先進薬物療法開発学 工藤 敏啓 助教
- 5 副作用「くすりのりすく」**
薬剤部 オンコロジーセンター室長 村地 康 薬剤主任
- 6 質問コーナー**

申込方法

車いす利用者など、支援が必要な方は予めお問い合わせください。

FAX、メールまたは葉書で必要事項 ①氏名②郵便番号③住所④電話番号⑤性別⑥年齢⑦参加人数(4名まで可)をご記入のうえ、平成29年11月27日(月)までに下記へお申し込みください。

*なお、本院では番号非通知の電話・FAXは受信できませんので、非通知設定の電話・FAXからは頭に186(番号通知)をつけておかけください。

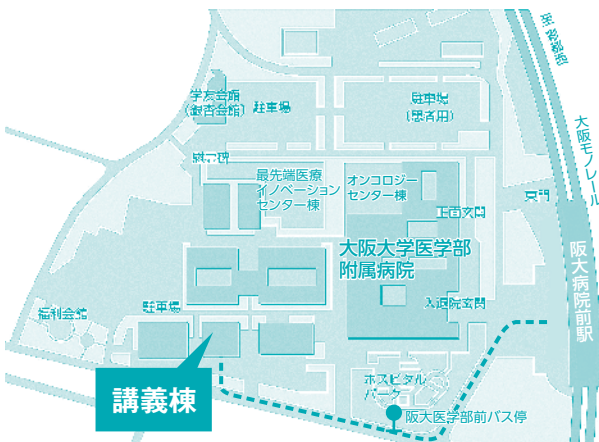
- FAX番号 06-6879-5019
- メールアドレス ibyou-soumu-kouhyo@office.osaka-u.ac.jp
- 送付先 (お問い合わせ)

〒565-0871 吹田市山田丘2-15

大阪大学医学部附属病院 総務課 広報評価係 Tel: 06-6879-5020、5021

申込締切

平成29年11月27日(月)必着



大阪大学医学部附属病院へのアクセス

- JR 茨木駅から近鉄バス [阪大本部行き] で 『阪大医学部前』下車
- 阪急茨木市駅から近鉄バス [阪大本部行き] で 『阪大医学部前』下車
- 北大阪急行千里中央駅から阪急バス [阪大本部行き(164系統)] で 『阪大医学部前』下車
- 大阪モノレール『阪大病院前』下車

FAXでのお申込みの場合は下記申込書をご利用ください。席に限りがありますので、お早めにお申し込みください。

郵便番号	参加人数	名	性別	男・女	年齢	歳
------	------	---	----	-----	----	---

住 所 府・県 市・町・村

氏 名 フリガナ

電話番号 () -