

大阪大学春日丘ハウス

病院を受診するために
事前に宿泊が必要になったとき

ご家族が入院されることになり

付き添われるあなたも宿泊が必要になったとき

春日丘ハウスは病院を受診される
患者様とご家族様が
ご宿泊頂ける施設です

- ◆ワンデイ利用・ウィークリー利用が可能
- ◆ご利用頂きやすい宿泊料金
- ◆春日丘ハウスから大阪大学へは徒歩5分とアクセス抜群
- ◆生活に必要な家電、家具、食器、調理器具付きの部屋あり

室概要

| タイプ | ウィークリー利用 | | | ワンデイ利用 Sタイプ |
|------|--|----------|-----------------------|--|
| | Aタイプ | Bタイプ | Cタイプ | |
| 間取り | 1K-32㎡ | 1LDK-65㎡ | 2LDK-97㎡ | シングルルーム-12㎡ |
| ベッド数 | セミダブルベッド×1 | ダブルベッド×1 | ダブルベッド×1 シングルベッド×1 | シングルベッド×1 |
| 家電等 | 冷蔵庫・テレビ 洗濯機・掃除機・アイロン ドライヤー・オープンレンジ・トースター | | | 冷蔵庫・テレビ・アイロン ドライヤー・電気ポット 共用洗濯機無料 スポンプレッサー無料 |
| 雑貨 | 食器・調理器具付き | | | アメニティ有料販売 浴衣有料レンタル |

間取り図



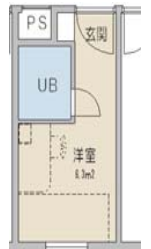
Aタイプ



Bタイプ

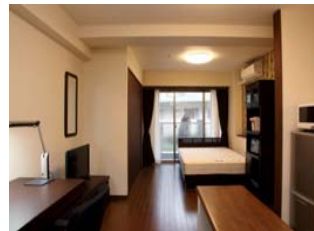


Cタイプ



Sタイプ

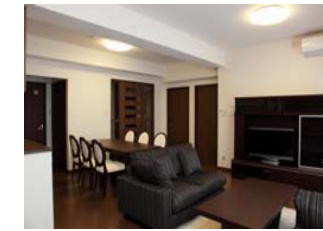
室内写真



Aタイプ



Bタイプ



Cタイプ



Sタイプ



Aタイプキッチン



Bタイプキッチン



Cタイプキッチン



家電・雑貨（洗濯機・アイロン・掃除機・食器）

案内図



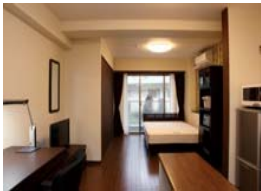
宿泊料
◆ワンデイ利用



◇Sタイプ (シングルルーム)
1日：¥3,000

〔 check in : 15:00~
check out : ~10:00 〕

◆ウィークリー利用



◇Aタイプ (1K)
1週間：¥28,000
8日目以降、日額¥4,000



◇Bタイプ (1LDK)
1週間：¥52,500
8日目以降、日額¥7,500



◇Cタイプ (2LDK)
1週間：¥77,000
8日目以降、日額¥11,000

◇各室共通事項

光熱水料・シーツ代・ルームクリーニング代含む



春日丘ハウス所在地

〒567-0046 大阪府茨木市南春日丘7-12-17

アクセス

◇大阪モノレール◇

彩都線 stNo.52 阪大病院前 徒歩5分

◇阪急バス◇

千里中央発 阪大医学部病院前 徒歩5分

◇近鉄バス◇

JR茨木駅・阪急茨木市駅発 阪大病院前 徒歩5分

宿泊予約

◇ウィークリー利用◇

入居期間と同日数前からメールにて受付中

mail : kasugaoka-house@ml.office.osaka-u.ac.jp

◇ワンデイ利用◇

宿泊1ヶ月前から下記の大阪大学ホームページにて受付中

http://www.osaka-u.ac.jp/ja/academics/facilities/BandB/kasugaoka_house/index.html

お問合せ

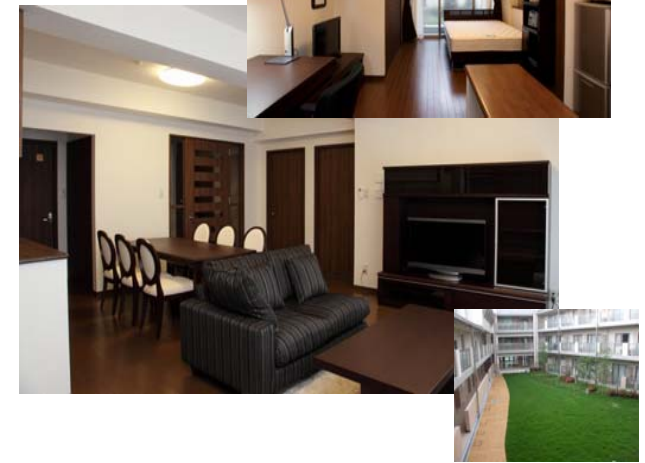
◇オフィス 大阪大学施設部企画課

TEL : 06-6879-7948

◇フロント・デスク TEL : 0726-26-6228

宿泊施設のご案内

大阪大学春日丘ハウス



since june 2010



地域に生き世界に伸びる