

プログラム (敬称略)

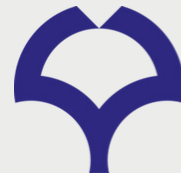
- 10:30 開会の挨拶 野々村祝夫 (大阪大学医学部附属病院 病院長)
- 10:35 文部科学省 ご挨拶 多田典史 (文部科学省 高等教育局 医学教育課 大学病院支援室長)
- 10:40 お祝いメッセージ
寶金清博 (北海道大学総長)
渡利千春 (JR 東日本代表取締役副社長)
Jeffrey J. Kim (フルブライトジャパン事務局長)
- 10:50 オープニング講演 テーマ：安全を生み出す組織マネジメント
座長：木村 正 (堺市立病院機構 理事長)
工藤 篤 (東京科学大学 医療安全管理学 教授)
ヒューマンエラーと安全マネジメント
演者：芳賀 繁 (立教大学 名誉教授)
データできる大学病院の現状と未来
演者：後藤隆久 (横浜市立大学医学部 麻酔科学教室 主任教授)
- 11:50～12:50 休憩
- 12:50 記念講演
座長：山本知孝 (東京大学医学部附属病院 医療安全対策センター 病院教授)
安全マネジメントの過去と未来 一失敗をなくすから安全を生み出すへー
演者：中島和江 (大阪大学医学部附属病院 中央クオリティマネジメント部 教授)
- 13:45 基調講演 1 (ビデオ講演・字幕付き)
座長：中島和江 (大阪大学医学部附属病院 中央クオリティマネジメント部 教授)
狩川大輔 (東北大学 工学研究科 技術社会システム専攻 准教授)
The Six Sigma Enigma (シックスシグマの謎)
演者：Erik Hollnagel
Professor Emeritus, Linköping University (Sweden), Mines Paristech (France),
Syddansk Universitet (Denmark), Honorary professor, Macquarie University (Australia)
- 14:05 基調講演 2 (ビデオ講演・字幕付き)
座長：滝沢牧子 (埼玉医科大学 総合医療センター 医療安全管理学 教授)
安部 猛 (福島県立医科大学 総合科学教育研究センター 教授)
Re-designing Healthcare Systems (ヘルスケアシステムの再設計)
演者：Jeffrey Braithwaite
Professor, Health Systems Research, Faculty of Medicine, Macquarie University
Founding Director, Australian Institute of Health Innovation
Director, Centre for Healthcare Resilience and Implementation Science
Immediate Past President, International Society for Quality in Health Care
- 14:30 基調講演 3 (ビデオ講演・字幕付き)
座長：吉田健史 (大阪大学大学院医学系研究科 麻酔・集中治療医学教室 教授)
Examples from the Frontline : Using RAG and In Situ Simulation
to Implement Resilience Engineering (最前線からの実践例：RAG
とインサイチュシミュレーションを用いたレジリエンスエンジニアリ
ングの実装)
演者：Mary D Patterson¹ & Maritza Plaza-Verduin²
¹Professor, Department of Emergency Medicine,
Associate Dean and Lou Oberndorf Professor in Healthcare Technology
Center for Experiential Learning and Simulation
University of Florida College of Medicine
²Assistant Professor, Department of Emergency Medicine
University of Florida College of Medicine
- 14:55 コーヒーブレイク

令和7年度国公立大学附属病院医療安全セミナー特別企画

国際フォーラム QM25 周年記念講演会 レジリエント・ヘルスケアの実現 一境界を超えて協働する一

主催：国立大学法人 大阪大学
後援：文部科学省

企画：大阪大学医学部附属病院中央クオリティマネジメント部
Department of Clinical Quality Management (QM)
The University of Osaka Hospital



国立大学法人 大阪大学
The University of OSAKA

裏面へ

15:20 特別講演 1

座長：武田理宏 (大阪大学医学系研究科 医療情報学講座 教授)

医療情報の利活用と AI に関する ELSI の課題

演者：児玉安司 (弁護士、一橋大学 法科大学院 客員教授、自治医科大学 客員教授、
情報・システム研究機構 客員教授)

15:50 特別講演 2

座長：佐藤 仁 (横浜市立大学附属市民総合医療センター、大阪大学医学部附属病院 中央クオリティ
マネジメント部 准教授)

航空現場におけるレジリエンス実践の最前線

演者：京谷裕太 (日本航空 パイロット)

16:20 ライトニングトーク

座長：荒神裕之 (山梨大学医学部附属病院 医療の質・安全管理部 特任教授)

中村京太 (横浜市立大学附属市民総合医療センター 医療の質・安全管理部 診療教授)

1. Safety-IIでデザインするアラーム疲労の安全マネジメント

演者：新開裕幸 (大阪大学医学部附属病院 中央クオリティマネジメント部 看護師長)

2. 地域薬局と病院薬剤部の協働による危機的状況への対応

演者：勝亦秀樹 (横浜市立大学附属市民総合医療センター 医療の質・安全管理部 担当係長 薬剤師)

3. “患者の旅”が教えてくれること：

バウンダリースパナーを育む教育の実践

演者：滝沢牧子 (埼玉医科大学総合医療センター 医療安全管理学 教授)

4. ダイバーシティとネットワークによる組織レジリエンスの発揮

演者：北村温美 (大阪大学医学部附属病院 中央クオリティマネジメント部、DEI イニシアティブ 准教授)

17:10 全体討論・まとめ

17:20 閉会の挨拶 中島和江

指定発言 (五十音順)

荒井有美 (北里大学病院 医療安全推進室 副室長)

糀屋絵理子 (大阪大学医学系研究科 保健学専攻 看護実践科学講座 助教)

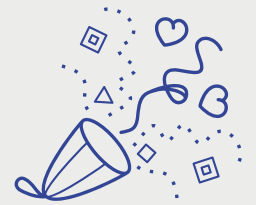
大徳和之 (弘前大学大学院医学研究科 医療安全学講座 教授)

芳賀 繁 (立教大学 名誉教授)

長谷川 剛 (泉大津急性期メディカルセンター クオリティ管理センター センター長)

総合司会

佐藤 仁 (横浜市立大学附属市民総合医療センター、大阪大学医学部附属病院 中央クオリティマネジメント部 准教授)



25th Anniversary



大阪大学医学部附属病院
The University of Osaka Hospital

<https://www.hosp.med.osaka-u.ac.jp/home/hp-cqm/ingai/index.html>

Department of Clinical Quality Management (QM)