

リフレッシュセミナー ヒューマンエラーについて

大阪大学医学部附属病院
中央クオリティマネジメント部

葛城山 (かつらぎさん)

西暦600年代
修験道の祖
役小角の開山
歴史を持つ



大阪駅集合

- 大阪駅の集合時間に5人がいない。
どうしたんだらう？

西表島

(いりおもてじま)

石垣島から船で一時間
島の面積の90%は
亜熱帯の自然林で覆われ
いる。

古見岳(469m)

テドウ山(441m)

御座岳(420m)

の三峰は屈指の標高

海岸歩きやジャングル探訪
で人気がある。



物品確認

西表島のユツン川入口

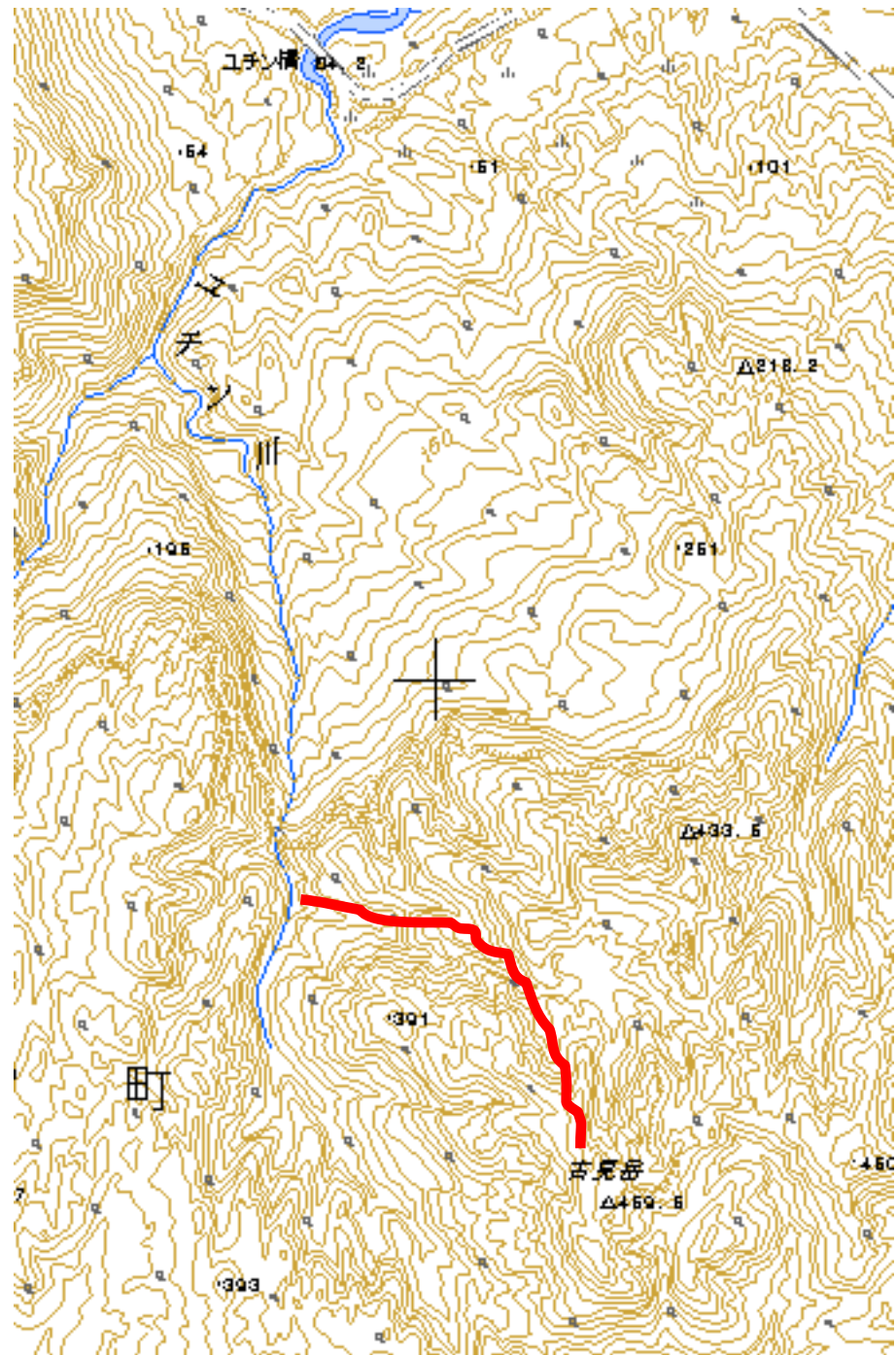
ない！！ 肉がない！！

チームの気分は奈落の底に、、



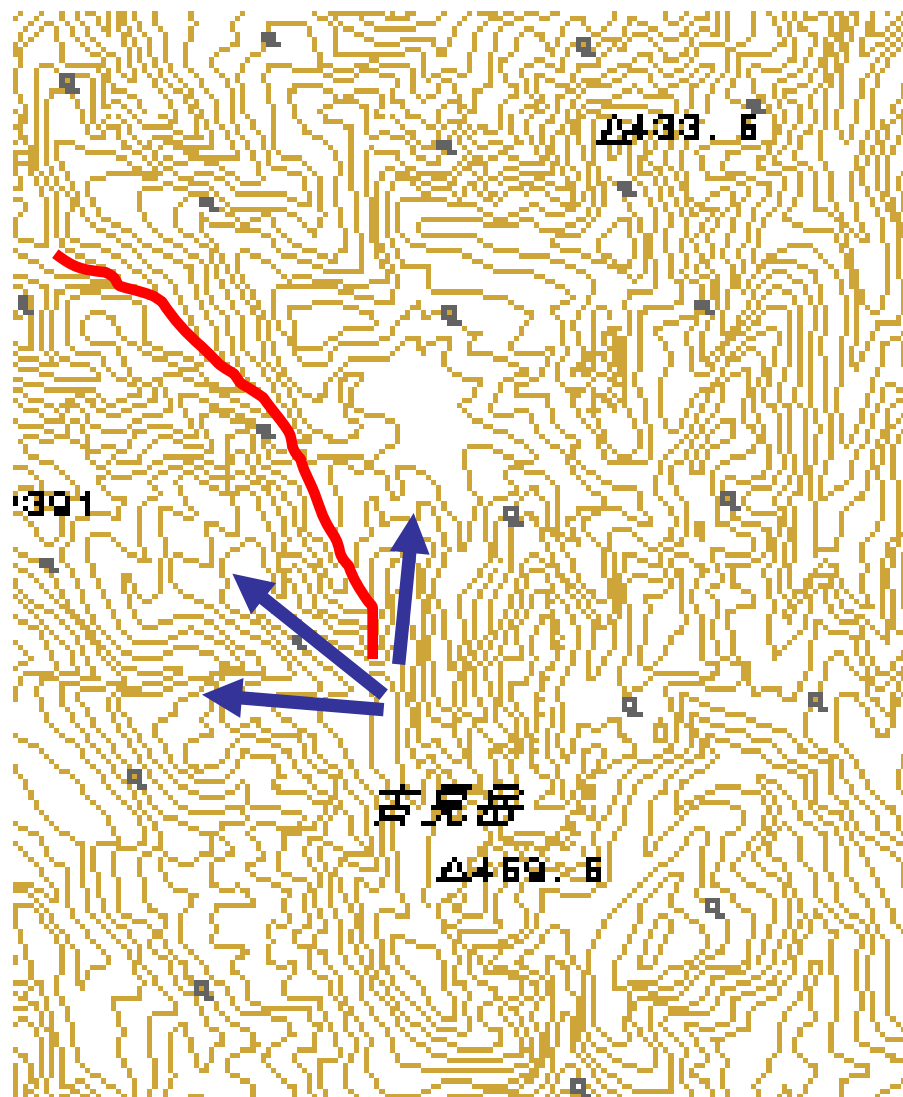
未知の路

情報を信じて進む。



来た道はどこだ！

隊員が各々、違う方向に歩き出す。





エベレスト

世界最高峰8848M

サガルマータ、チョモランマとも呼称される。

滑落など約40人に一人は死亡

高地での ピットフール



・食事量

・ペース

誰が 山頂にたつか



ここまできたら、のぼりたい！！

なぜ、踏み抜いてしまったか。



ベースキャンプまでは雪上



地下深くまで続くクレバス

まとめ

チーム構成員一人一人のエラー、
体調不良が生命に直結する失敗になる。

チーム全員の目標に対する深い洞察力、
問題解決能力が成功の鍵を握る。

山行は、ヒューマンエラーの宝庫

台湾玉山(3952M)