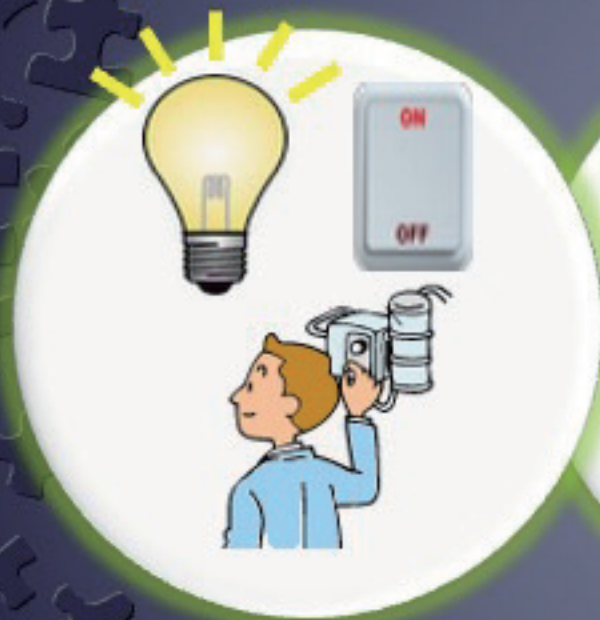


# 放射線部

放射線

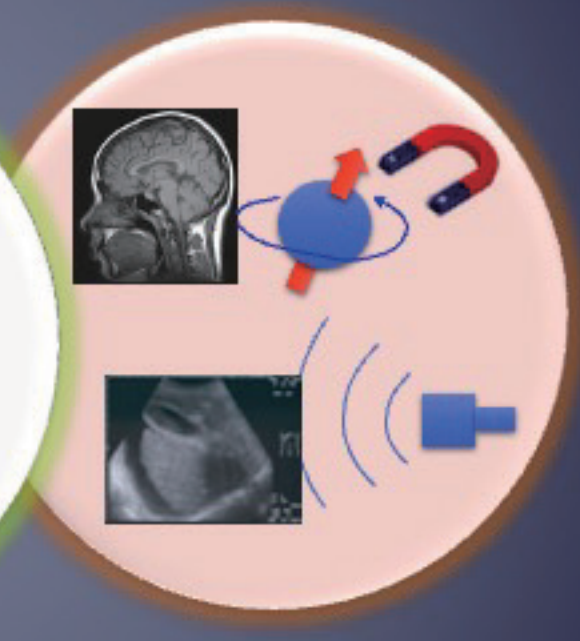
物理現象



X線診断装置  
放射線治療



核医学  
診断・治療



MRI検査

放射線部の部門  
チームでサポート

1 一般・透視・CT・救命

一般撮影

1

消化管

2

X-TV

3

CT

4

救命救急

5

2 心カテ・血管・核医学

心カテ

6

血管撮影

7

手術室

8

核医学

9

3 MRI・放射線治療部門

放射線治療

10

MRI

11